

## フルクラム スピード 40T / 55T



### “スピード チューブラー” プロジェクト

長年プロフェッショナル・チームに供給され、多くのフルクラム・ファンが憧れたフル・カーボン製チューブラー・ホイールである“レーシング・スピード”。その進化バージョンが“スピード 40 T”です。

フルクラムのR & Dチームがこのプロジェクトのために設定したターゲットは明確でした。現在の際立って優れたパフォーマンスを維持しながら、最先端のテクニカル・ソリューションにアップデートすることです。

3Kフィニッシュのフル・カーボン・リムの幅は24.2mmで、ハイトは40mmと55mmの2種類が用意されています。以前のレーシング・スピードより4mmリム幅が広がり、安定性、反応の良いハンドリング、快適性が大きく向上しました。

最も大きな特徴は、快適な走行感です。これによって、肉体的、精神的な疲労を大きく軽減することができます。

ライダーの目的に応じて、40mmと55mmのハイトを選択できます。

40mmはオールマイティーなホイールで、登り・下りでも、平地でも優れた性能を発揮します。

重量はわずか1213gですが、35mmホイールより高い剛性を実現しています。慣性モーメントが低いため操作性に優れ、今までにないレベルのパフォーマンスを体感できることでしょう。

55mmバージョンは究極のエアロダイナミクスをお届けします。ハイ・プロファイルのリムは剛性と空力性能を強化しました。横風がある状態でも高速走行を可能にし、優れた加速性と操作性を発揮します。

更に、リムの慣性とCULT™ベアリングの採用によって、期待を大きく上回る円滑な走行が可能になりました。

開発にはチーム・ランプレ・メリダが継続的に関わり、UCIワールド・ツアーでも実戦投入されています。

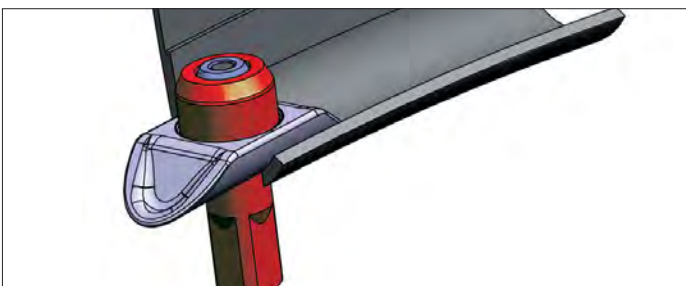
## フルクラム スピード 40T / 55T

### テクニカル・データ：スピード 40T

テクノロジー	チューブラー	
重量	フロント： 525 g	リア： 688 g
総重量	1213 g	
リム	フル・カーボン製、プレーン 3K フィニッシュ、H 40 mm (F+R)	
ブレーキ面	3 Diamant™ ブレーキ面	
ハブ	カーボン製、アルミ製フランジ ドライブ側はアルミ製オーバーサイズ・フランジ	
ベアリング	CULT™	
スポーク	フロント： 18 本ラジアル リア： 7 本ラジアル + 14 本ツール・トゥール・ワン™ ステンレス・スチール製 セクション： エアロ φ 2.2 / 2 / 1.5 / 2 アンチ・ローテーション	
ニップル	アルミ製	
その他	PEO 表面処理 (HG FW ボディー)	

### テクニカル・データ：スピード 55T

テクノロジー	チューブラー	
重量	フロント： 564 g	リア： 716 g
総重量	1280 g	
リム	フル・カーボン製、プレーン 3K フィニッシュ、H 55 mm (F+R)	
ブレーキ面	3 Diamant™ ブレーキ面	
ハブ	カーボン製、アルミ製フランジ ドライブ側はアルミ製オーバーサイズ・フランジ	
ベアリング	CULT™	
スポーク	フロント： 18 本ラジアル リア： 7 本ラジアル + 14 本ツール・トゥール・ワン™ ステンレス・スチール製 セクション： エアロ φ 2.2 / 2 / 1.5 / 2 アンチ・ローテーション	
ニップル	アルミ製	
その他	PEO 表面処理 (HG FW ボディー)	



#### 自社工場が開発されたカーボン・ファイバー

リムに使用されているカーボン・ファイバーは特別な HTG 樹脂から製造され、他社製品に使用されているものよりも温度の伝達性に優れています。

また、特許取得の 3 Diamant™ テクノロジーを採用し、どんなコンディションでも素晴らしい制動力を実現します。

#### MoMag™：スポーク穴のないアッパー・ブリッジ

リムからスポーク穴をなくすことで、リムはどのエリアでも均一な形状を保ち、ストレスが掛かるポイント、つまり脆弱なゾーンをなくすことに成功しました。

アドバンテージはすぐに分かります。リムの寿命を延ばし、耐久性が大幅にアップしました。スポーク・テンションを上げ、剛性を高めることで、反応性と加速性も大きく向上しています。

#### DRSC™ - ディレクショネイテッド・リム - スポーク・カップリング

フルクラム独自のリム / スポーク・カップリング・システム。リム、スポーク、ニップル、ハブを正しく一直線に配置し、リム全体のテンションを均一にします。

ニップルのハウジングは最適化され、スポークのテンションが直接カーボン・ファイバーに影響しないように設計されています。

スポークから生じる力は独自のポリマー製インサートに伝わり、セルフ・ロック・システムを採用し、リムへのストレスを軽減しながら、メンテナンスの頻度を少なくすることができます。

## フルクラム スピード 40T / 55T

### CULT™

このプロジェクトの背後には、独自のクロニテクト® スチールの存在があります。シェフラー・グループのFAG社によって開発されたテクノロジーが、ベアリング・レースに採用されています。

このスチールは腐食に対する最高レベルの耐性を持ち、グリスを使用する必要がありません。わずかにオイルを少量たらすだけでOKです。

トップ・クオリティーのセラミック・ボールを採用し、カップ / コーンは精密に加工されています。摩擦係数を劇的に減少させ、スタンダード・ベアリングに比べ9倍も優れた回転性能を獲得しました。この驚くべき結果は、マテリアル加工の最先端テクノロジーを応用することで、生み出されました。

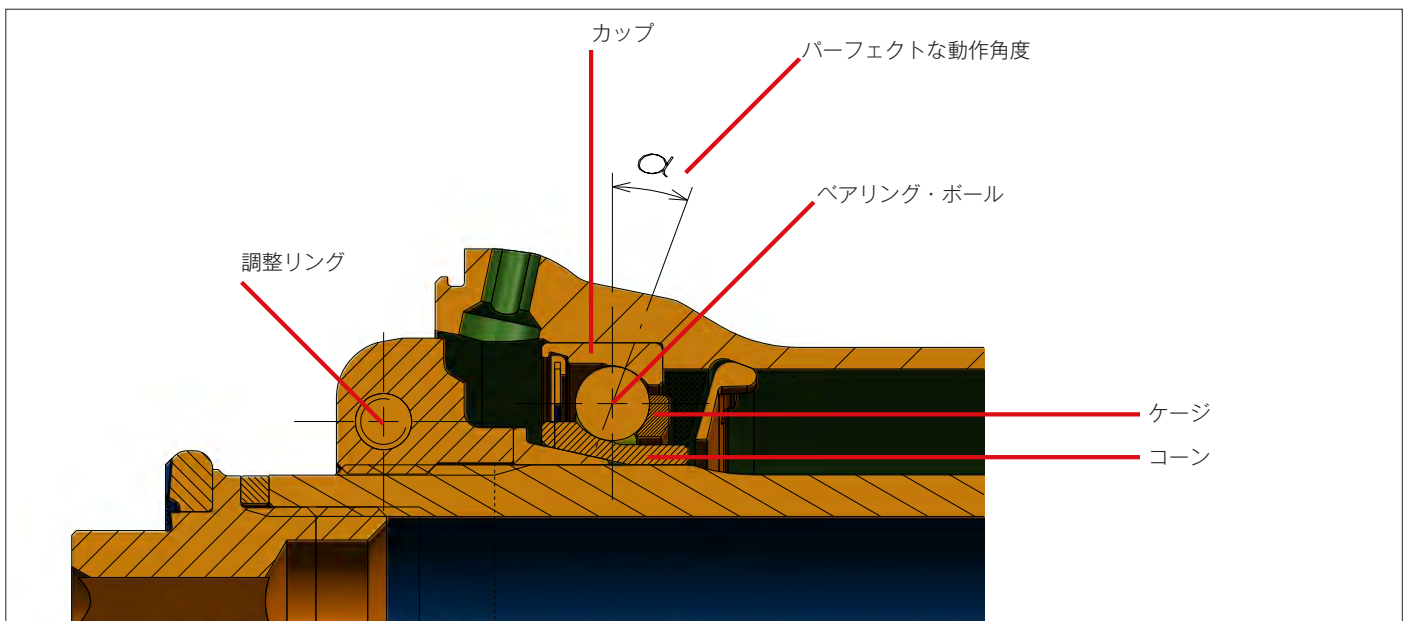
### カップ & コーン・テクノロジー

調整リングがあらかじめベアリングにテンションを掛けているため、ホイールをフレームに取り付けても、アクスルにガタが生じることはありません。

通常のシールド・ベアリングでは同様の精度で調整することはできません。それはカートリッジによって構造的に微調整が妨げられるからです。

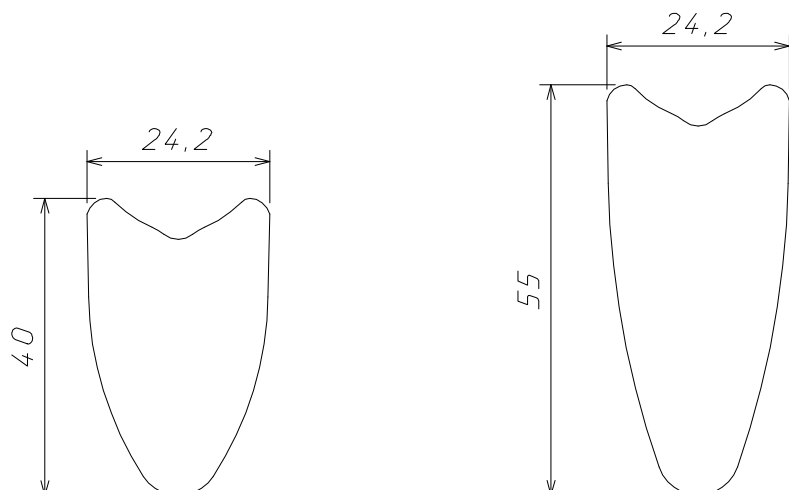
### 28 mm のフロント・ハブ

フロントのフル・カーボン製ハブは、以前の 30 mm ハブに比べて、15 g 軽量化されています。



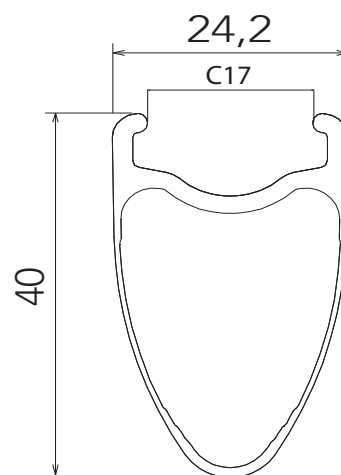
プロファイル：

リム・プロファイルの比較が左にあります。リム・ハイトは異なりますが、リム幅はともに 24.2 mm です。





## フルクラム スピード - クリンチャー・モデル



### フル・カーボン・クリンチャー

クリンチャー・フルカーボンの上位モデル、フルクラム スピードの誕生です。

レーシング・クアトロ カーボンが発表された後、フルクラムの R & D 部門は更なるパフォーマンスを求めてプロジェクトを進めてきました。

40 mm のハイトと 24.2 mm の幅を持つスピードのリムは、プロフェッショナル・レベルのスピード 40 T チューブラーが、そのままクリンチャー・バージョンに進化したものと言えるでしょう。

数多くの注目すべき点がありますが、40 T と同じ独自の 90° フィラメント、DSRC™ テクノロジー、アンチ・ローテーション・テクノロジーを採用した、フル・カーボン 3K リムが最大のポイントです。

カップ & コーン式アジャスト・システムを持つ、USB™ セラミック・ベアリング

軽量化された、新しい 28 mm フル・カーボン製ハブ



### テクニカル・データ：スピード

テクノロジー	クリンチャー	
重量	フロント： 621 g	リア： 799 g
総重量	1420 g	
リム	フル・カーボン製、プレーン 3K フィニッシュ、H 40 mm (F+R)	
ブレーキ面	3 Diamant™ ブレーキ面	
ハブ	カーボン製、アルミ製フランジ ドライブ側はアルミ製オーバーサイズ・フランジ	
ベアリング	USB™	
スポーク	フロント： 16 本ラジアル リア： 7 本ラジアル + 14 本ツー・トゥー・ワン™ ステンレス・スチール製 セクション： エアロ $\phi$ 2 / 1.5 / 2 アンチ・ローテーション	
ニップル	アルミ製	
その他	PEO 表面処理 (HG FW ボディー)	

## レーシング ゼロ： 進化するゼロ・ファミリー

### 新しい 17C リムの “レーシング ゼロ” ラインナップ

数あるハイレベルなアルミ製ロード・ホイールの中でもゴールド・スタンダードと言える、世界中に知られたホイールをここであらためて紹介する必要はないでしょう。

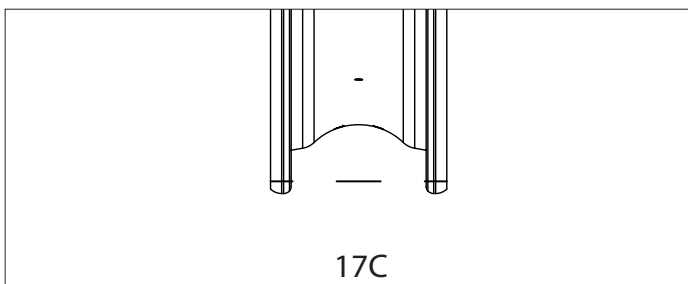
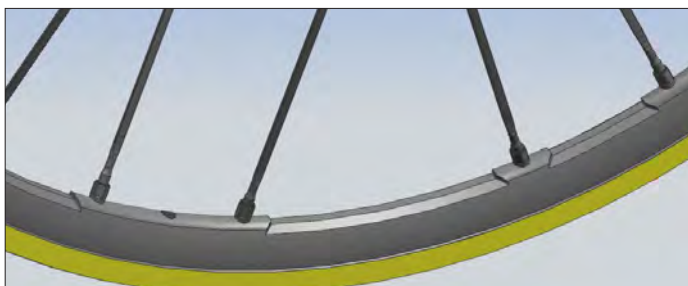
フルクラム R & D 部門は、オリジナル・バージョンの特徴である絶対的なエネルギー伝達能力、正確な走行性能をそのまま引き継ぎ、さらにより優れた快適性と操作性を獲得した、新たな 17C リム・バージョンを生み出しました。

その目的は、ワイド・アルミ製リムのベンチマークとして、常に表彰台を独占することです。

さらにアップデートされたゼロと、ゼロ NITE に加え、ゼロ Competizione が登場します。CULT™ ベアリングと赤いアノダイズド・スポークを身にまとい、トップ・レベルのテクニカル・スペックと審美性を兼ね備えたハイエンド・ホイールです。

### テクニカル・データ： レーシング ゼロ

テクノロジー	クリンチャー
総重量	ゼロ 1518 g ゼロ NITE 1506 g ゼロ Competizione 1510 g
リム	アルミ製 (6082 プレ・エイジド)
ブレーキ面	ゼロ / ゼロ Competizione : マイクロ切削 NITE : 切削後、プラズマ電解酸化処理
ハブ	フロント : カーボン製、アルミ製フランジ リア : ゼロ アルミ製 / Competizione & Nite カーボン製 ドライブ側はアルミ製オーバーサイズ・フランジ
ベアリング	USB™ (Competizione は CULT™)
スポーク	フロント : 16 本ラジアル リア : 7 本ラジアル + 14 本ツー・トゥー・ワン™ アルミ製、ストレート・プル セクション : エアロ アンチ・ローテーション
ニップル	アルミ製
その他	PEO 表面処理 (HG FW ボディー)



#### スクエア切削

リムにはトリプル切削が施され、リムの厚みを最小に抑えています。

スポークが配置されたエリアでは 3 面を切削して軽量化を施し、耐久性を維持しながら、最高のパワー伝達を実現しました。

#### プレ・エイジ・トリートメントを施した、T-6 6062 アルミニウム

ベスト・パフォーマンスを誇るホイールは、材料の選択にも細心の注意が払われています。最高水準の 6082 アルミ合金にプレ・エイジ・トリートメントを施し、金属を安定させ高い耐久性と信頼性を獲得しました。

#### 17C リム

MOMAG™ テクノロジーを採用し、リムにはスポーク・ホールがありません。

穴のない強固な構造のおかげで、リムの剛性はアップし高い耐久性が実現しました。



2017 レーシング ゼロ



2017 レーシング ゼロ Competizione



2017 レーシング ゼロ NITE



2017 レーシング ゼロ カーボン